



# LICEO CLASSICO STATALE "F. CAPECE"



Indirizzi: *Classico, Linguistico EsaBac, Scientifico,  
Linguistico Internazionale Spagnolo*

*Piazza A. Moro, 37 - 73024 Maglie (Le)  
Tel. 0836/484301 - Fax 0836/484302*

*Web: [www.liceocapece.gov.it](http://www.liceocapece.gov.it) - Email: [dirigente@liceocapece.gov.it](mailto:dirigente@liceocapece.gov.it)  
Posta certificata: [dirigenza@pec.liceocapece.it](mailto:dirigenza@pec.liceocapece.it)*

**DIRIGENZA**

**CIRCOLARE N. 14**

**A.S. 2013/2014**

Prot. n. 7748/C01

Maglie, 19 settembre 2013

**A tutte le classi della Sede centrale**

**A tutto il Personale Docente e A.T.A. in servizio**

**Oggetto: informazione sulle misure di sicurezza da adottare nella sede centrale causa lavori di ristrutturazione in corso: modifica delle vie di esodo.**

A causa dei lavori di ristrutturazione che vedono interessati i locali della palestra coperta della sede centrale, sono state apportate significative modifiche ai percorsi di esodo e ai compiti assegnati al personale ausiliario dal piano di evacuazione.

**Prendere visione delle planimetrie allegate.**

**Individuare gli ambienti normalmente utilizzati nonché il corridoio dove questi sono ubicati e le uscite di sicurezza assegnate.**

Fino a nuova nota informativa per Studenti e Docenti:

1. **non** potrà essere utilizzata l'uscita di sicurezza all'esterno **U.S.4** su via F. Capece: le classi ubicate nei corridoi nn° 7, 8 e 9 dovranno abbandonare l'edificio scolastico utilizzando l'**U.S.F**, scala monumentale, e successivamente l'**U.S.1** dell'ingresso principale. Le suddette classi raggiungeranno il punto di raccolta esterno in P.zza A. Moro.
2. **non** potrà essere utilizzato il percorso interno alla palestra scoperta e quindi l'uscita di sicurezza all'esterno **U.S.6** su via G. Pisanelli: le classi ubicate nel corridoio n° 10 dovranno abbandonare l'edificio scolastico utilizzando l'**U.S.1** dell'ingresso principale. Le suddette classi raggiungeranno il punto di raccolta esterno su P.zza A. Moro.

Fino a nuova nota informativa per Addetti e Personale ausiliari valgono le seguenti consegne:

<p>Addetto n° 7 (Corridoio 7)</p>	<p>Controllo quotidiano estintori. Controllo operazioni \di evacuazione.</p>	<p><b>Uscita di sicurezza “U.S.G”: INTERDETTA CAUSA LAVORI</b>          Controlla e coordina il regolare deflusso di Studenti e Personale e lo guida verso l’uscita “U.S.F” <b>scala monumentale.</b>          Si accerta che nessun Studente sia rimasto all’interno delle aule o dei bagni.          Ad operazione ultimata raggiunge il punto di raccolta assegnato.</p>
<p>Addetto n° 9 (Corridoio 9)</p>	<p>Controllo operazioni di evacuazione.</p>	<p><b>Uscita di sicurezza “U.S.H”: INTERDETTA CAUSA LAVORI</b>          Controlla e coordina il regolare deflusso di Studenti e Personale e lo guida verso l’uscita “U.S.F” <b>scala monumentale.</b>          Si accerta che nessun Studente sia rimasto all’interno delle aule o dei bagni.          Ad operazione ultimata raggiunge il punto di raccolta assegnato.</p>

**Le suddette informative devono essere attuate in caso di emergenza o di emanazione dell’ordine di evacuazione da parte del Dirigente Scolastico o suo sostituto.**

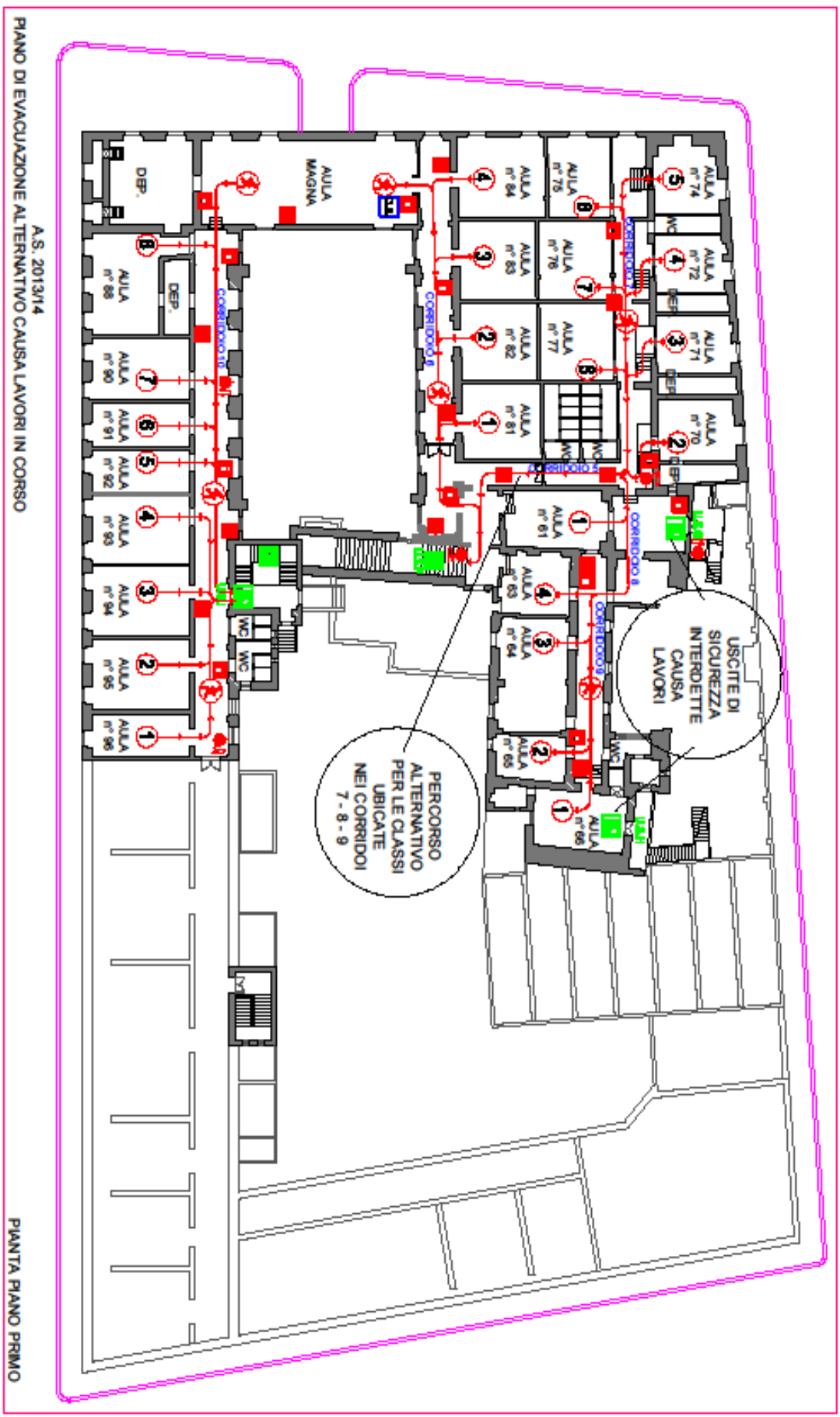
**IL RESPONSABILE S.P.P.**

*Prof. Arch. Antonio Rinaldi*

**IL DIRIGENTE SCOLASTICO**

*Prof.ssa Gabriella Margiotta*





A.S. 2013/14  
 PIANO DI EVACUAZIONE ALTERNATIVO CAUSA LAVORI IN CORSO

PIANTA PIANO PRIMO